

بخش انرژی استان در آینه آمار

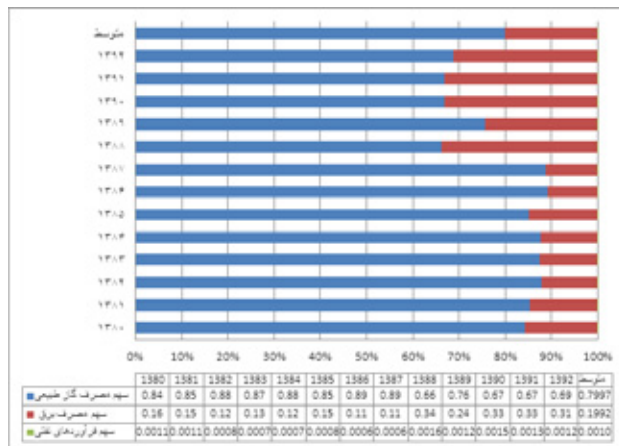


دکتر زین‌العابدین صادقی

نمودار شماره ۲: روند تغییرات سهم حامل‌های انرژی استان کرمان متوسط مصرف سرانه انرژی استان کرمان طی دوره زمانی ۱۳۸۰ تا ۱۳۸۹ حدود ۳۹ میلیون BTU است. در حالی که این شاخص برای کشور حدود ۷۵ میلیون BTU می‌باشد.

بر اساس آمار موجود در ایستگاه سینوپتیک کرمان، میانگین سرعت باد در این ایستگاه ۳،۰۵ متر بر ثانیه است و میانگین سرعت باد غالب ۲۲،۹ متر بر ثانیه بدست آمده است. آمار سازمان هواشناسی استان کرمان حاکی از آن است که متوسط ساعت آفتابی استان حدود ۳۳۲۱،۷ ساعت در سال می‌باشد که بدون کسر کردن ساعات تاریکی شب در حدود ۳۸ درصد ساعات سال آفتاب وجود دارد. این رقم حاکی از پتانسیل بالای استان برای تولید برق از نور خورشید است، همه این عوامل باعث شده است که استان کرمان در زمینه تولید انرژی‌های تجدیدپذیر دارای مزیت بالایی باشد.

استان کرمان در سال ۱۳۹۲ با داشتن سهم ۳،۷ درصدی تولید ناویژه استانی از کل تولید ناویژه برق رتبه ۱۱ را در کشور دارا می‌باشد. استان کرمان با سهم قدرت نامی ۳،۲ درصدی در کشور رتبه ۱۰ را دارا است.



نمودار شماره ۱: روند تغییرات سهم حامل‌های انرژی استان کرمان نمودار شماره ۱ تغییرات سهم حامل‌های انرژی در سید انرژی استان کرمان را طی دوره زمانی ۱۳۸۰ تا ۱۳۹۲ نشان می‌دهد. متوسط سهم مصرف گاز طبیعی استان کرمان ۷۹ درصد، سهم مصرف برق ۱۹ درصد و سهم فرآورده‌های نفتی حدود ۰،۱ درصد می‌باشد. در مجموع آنچه از نمودار بالا ملاحظه می‌شود افزایش سهم مصرف برق در سید انرژی استان کرمان است، آغاز این افزایش سال ۱۳۸۸ می‌باشد. که این امر برنامه‌ریزی برای تأمین انرژی برق آبی استان را می‌طلبد.

همانطور که در شکل بالا مشاهده می‌شود، بر اساس اطلاعات مرکز آمار ایران در سال ۱۳۸۹ سهم استان از ارزش افزوده بخش تأمین آب، برق و گاز طبیعی بین ۱،۶ تا ۵ درصد است و در بین استانهای کشور در طبقه دوم قرار می‌گیرد.

*استادیار دانشکده مدیریت و اقتصاد دانشگاه شهید باهنر کرمان

